



Polmedinform III/2018

Die Alarmpikett-Fahrzeuge der Kantonspolizei

Oberst Martin Roth, Kommandant
Kantonspolizei Basel-Stadt

Fw 1 Bruno Carnot
Kantonspolizei Basel-Stadt





Polmedinform III/2018

- **Das Alarmpikett**
- **1946–2018: Alarmpikett-Fahrzeuge im Wandel der Zeit**
- **Erneuerung der Fahrzeugflotte**
- **Anforderungen an ein AP-Fahrzeug**
- **Das neue AP-Fahrzeug (Tesla X 100D)**



Alarmpikett: Sofort zur Stelle

- Alarmpikett: **Ersteinsatzelement** bei polizeilichen Interventionen (Bedrohung von Leib und Leben, Alarme, Häusliche Gewalt, Erstintervention bei Verkehrsunfällen etc.)
- **Hohe Einsatzmobilität** im innerstädtischen und ausserstädtischen Bereich (z.B. Nacheile auf der Autobahn)
- Je **zwei APs in Gross- und Kleinbasel**, 6-Touren-System
- Ein AP-Team besteht aus **drei Polizisten/Polizistinnen**
- **Rund um die Uhr** im Einsatz (24 Stunden pro Tag, 365 Tage im Jahr)
- Das **erste Alarmpikett** (damals mit vier Männern) nimmt den Dienst am 18. November 1946 in der Hauptwache Spiegelhof auf
- **Erfolgsgeschichte AP**: Am 10. Mai 1948 nimmt AP II den Dienst im Polizeiposten Clara auf



Polmedinform III/2018

- Das Alarmpikett
- **1946–2018: Alarmpikett-Fahrzeuge im Wandel der Zeit**
- Erneuerung der Fahrzeugflotte
- Anforderungen an ein AP-Fahrzeug
- Das neue AP-Fahrzeug (Tesla X 100D)

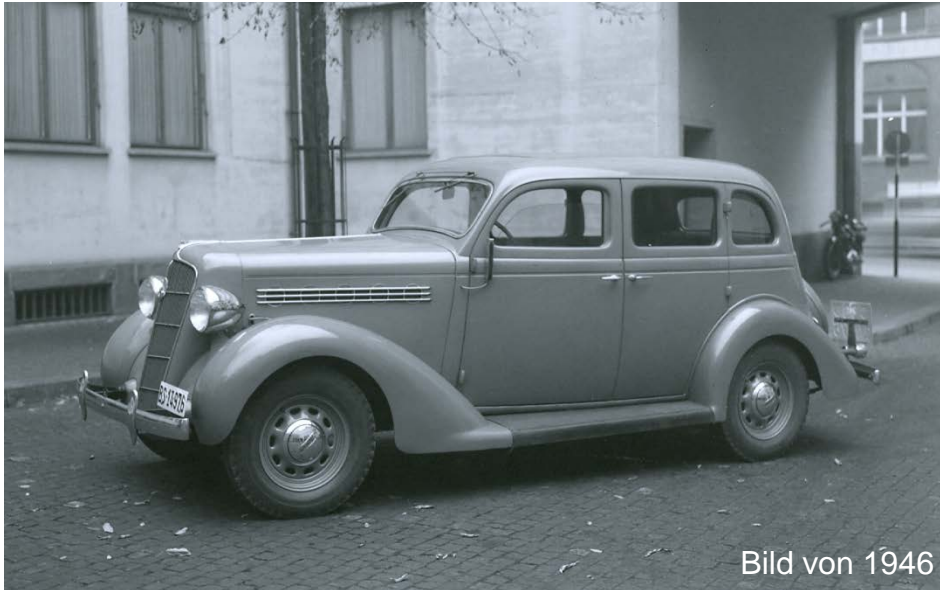


Die Alarmpikett-Fahrzeuge seit 1946

- ab 1946: Plymouth De Luxe 4 Door Touring Sedan Modell 1935
- ab 1948: Packard One Twenty Modell 1935
- ab 1948: Chevrolet Fleetmaster «Blacky»
- ab 1957: Chevrolet Townsman Station Wagon
- ab 1964: Ford Zephyr, Ford Zodiac
- ab 1970: Volvo 144, Volvo 244 GL
- ab 1983: BMW 528i, BMW 525E, BMW 525i
- ab 1989: Opel Senator, Opel Omega
- ab 2006: Mercedes E350 4-matic T-Modell Kombi
- ab 2018: Tesla X 100D



Alarmpikett-Fahrzeuge seit 1946 (Auswahl)





Polmedinform III/2018

- Das Alarmpikett
- 1946–2018: Alarmpikett-Fahrzeuge im Wandel der Zeit
- **Erneuerung der Fahrzeugflotte**
- Anforderungen an ein AP-Fahrzeug
- Das neue AP-Fahrzeug (Tesla X 100D)



Beschaffungsstrategie bei Fahrzeugen

- Bei allen Beschaffungen von Fahrzeugen wird nach **Total Cost of Ownership** (TCO) bewertet
- **Betriebskosten** und **Wiederverkaufswert** werden immer berücksichtigt
- **Optimaler Ersatzzeitpunkt** (OPEZ) wird berechnet unter Berücksichtigung der Anfangskosten für die Inbetriebsetzung und der steigenden Reparatur- und Unterhaltskosten bei zunehmender Betriebsdauer
- **Monitoring von Betriebsdaten** der Fahrzeuge (Kosten, Treibstoffverbrauch, Kilometerleistung) in der Flotte durch spezialisierte Software
- Fahrzeugflotte JSD: Rund **330 Fahrzeuge** (davon rund 190 Fahrzeuge der Kantonspolizei Basel-Stadt)



Polmedinform III/2018

- **Das Alarmpikett**
- **1946–2018: Alarmpikett-Fahrzeuge im Wandel der Zeit**
- **Erneuerung der Fahrzeugflotte**
- **Anforderungen an ein AP-Fahrzeug**
- **Das neue AP-Fahrzeug (Tesla X 100D)**



Anforderungsprofil: Robust, geräumig, leistungsstark

- **Hohe Belastung** der AP-Fahrzeuge: pro Tag zwischen hundert und zweihundert Kilometern hauptsächlich im Stadtverkehr
- Ein AP-Fahrzeug benötigt **hohe Nutzlast und grossen Stauraum** für die drei Polizisten/Polizistinnen des AP, ihre Ausrüstung und einen Arrestanten
- Ein AP-Fahrzeug muss über **Vierradantrieb und hohe Motorleistung** verfügen, um als Ersteinsatzelement tauglich zu sein



Polmedinform III/2018

- **Das Alarmpikett**
- **1946–2018: Alarmpikett-Fahrzeuge im Wandel der Zeit**
- **Erneuerung der Fahrzeugflotte**
- **Anforderungen an ein AP-Fahrzeug**
- **Das neue AP-Fahrzeug (Tesla X 100D)**



Kennzahlen Tesla X 100D

- **Elektrischer Antrieb** mit 386 kW bzw 525 PS
- **Grosser Stauraum und hohe Nutzlast** für das dreiköpfige AP-Team, dessen Ausrüstung und einen möglichen Arrestanten
- **Ladezyklus:** pro Stunde Aufladung ca 85 Kilometer mehr Reichweite
- **Je zwei Ladestationen** in der Polizeiwache Clara, in der Polizeiwache Kannenfeld sowie im Zeughaus



Ausblick

- **Zurzeit: Ausbildung** der AP-Teams auf dem neuen AP-Fahrzeug
- Tesla im Tourendienst auf der Strasse im **Frühjahr 2019**
- Vier weitere AP-Fahrzeuge im **dritten Quartal 2019**



Ihre Fragen

